

dne **22. 11. 2023** od **8:00** do **12:00** hodin

Plánovaná odstávka zahrnuje tyto lokality:**Jablůnka (okres Vsetín)**

č. p. 23, 74-82, 94, 101, 105, 129, 134, 151, 227, 229, 548, 592, 617, 682

kat. území **Jablůnka** (kód **656267**): parcelní č. 1637/4, 1637/8

Růžďka (okres Vsetín)

č. p. 116, 117, 118, 148, 149, 217, 309, 329

Vsetín (okres Vsetín)

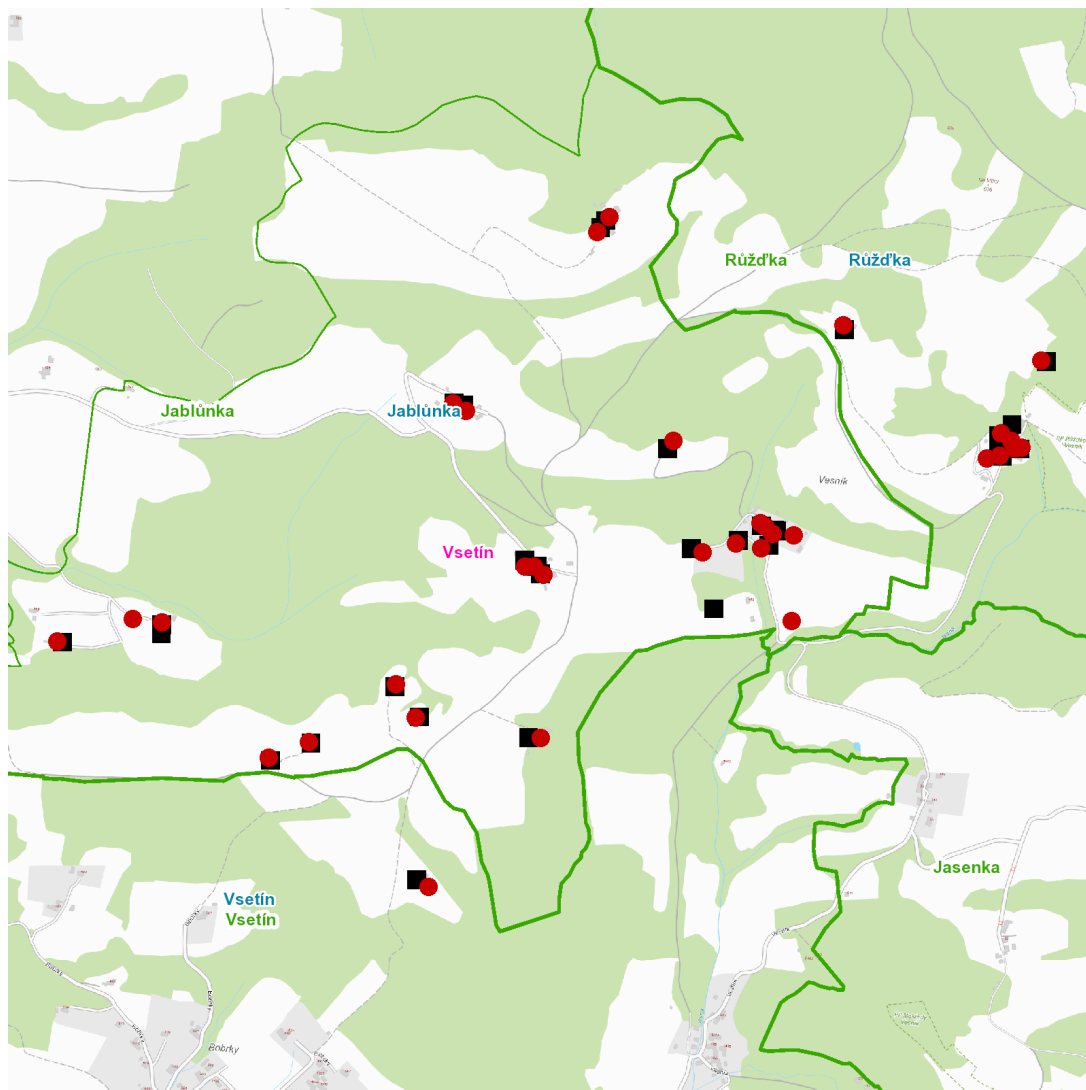
Bobrky: č. p. 484

UPOZORNĚNÍ

Dotčené zařízení distribuční soustavy je nutné i v době odstávky považovat za zařízení pod napětím, a proto vás žádáme o dodržení všech zásad bezpečnosti a provedení opatření potřebných k zamezení případných škod na zdraví a majetku. | Provozovatelé výroben elektřiny jsou povinni zajistit přerušení dodávky elektřiny z výroby do vypnutého úseku distribuční soustavy.

NEJDE VÁM ELEKTRINA...

TIP: Registrujte se zdarma na www.cezdistribuce.cz/sluzba a informace o odstávkách elektřiny budete dostávat e-mailem nebo SMS. U poruch zasíláme SMS s předpokládanou dobou obnovení dodávek. | Aktuální stav dodávek elektřiny na konkrétní adrese zjistíte snadno, rychle a bez registrace na portále **Bez Štávy** (www.bezstavy.cz).

dne 22. 11. 2023 od 8:00 do 12:00 hodin**Orientační mapový podklad odstávkou dotčených lokalit****VYSVĚTLIVKY**

- – adresy dotčené odstávkou elektřiny
- – místa připojení k elektrické síti dotčená odstávkou

INFORMACE ZASLÁNA

IDDS: 8xgbdvf (Obec Jablůnka)

IDDS: y6hbbmt (Obec Růžďka)

IDDS: 75sb29d (Město Vsetín)