

dne **9. 6. 2022** od **7:45** do **17:00** hodin

Plánovaná odstávka zahrnuje tyto lokality:**Bystřička (okres Vsetín)**

č. p. 107, 376-380

kat. území **Bystřička II** (kód **617148**): parcelní č. 192, 1276**Jablůnka (okres Vsetín)**

č. p. 1, 2, 3, 6, 12, 13, 14, 29, 31, 33, 37, 38, 40, 47, 48, 52, 55, 57, 59-63, 71, 73, 83, 84, 89, 93, 95, 99, 100, 104, 106, 108, 109, 110, 113, 120, 122, 126, 130, 132, 135, 136, 139, 141, 150, 153, 160, 163, 167, 171, 172, 174, 176, 177, 180, 181, 185, 186, 187, 188, 191-197, 200, 203-207, 209-214, 216-220, 222, 223, 224, 225, 228, 230, 231, 234, 236, 238, 240, 241, 242, 243, 246, 247, 248, 249, 252, 253, 255, 258, 259, 260, 261, 263, 264, 266, 267, 269, 271, 272, 273, 277, 278, 279, 281, 282, 283, 284, 287, 288, 289, 291, 292, 293, 295, 296, 298, 300, 301, 302, 303, 306-314, 317-321, 324-330, 332, 333, 335-342, 344-351, 353, 355, 356, 358-362, 364, 367, 368, 369, 371, 372, 374-385, 387, 388, 391, 392, 393, 396, 397, 398, 399, 402, 404, 405, 406, 408-418, 420-425, 428, 429, 430, 436, 437, 439, 441, 442, 443, 445, 447, 449-475, 478, 479, 480, 482, 483, 485-490, 492, 495-505, 507-517, 519-547, 549, 550, 551, 552, 554, 555, 556, 558-568, 570-574, 576, 579, 580, 583, 584, 585, 586, 589, 590, 591, 593-598, 602, 603, 605, 606, 612, 616, 618, 619, 621-625, 629, 634-638, 643, 644, 652, 656, 658, 665, 666, 677, 685, 686, 688, 690

kat. území **Jablůnka** (kód **656267**): parcelní č. 99/2, 215, 265, 535, 696, 842, 1507/4, 1507/5, 1507/7, 1507/13, 1507/24, 1518/1, 1546/57, 1546/58, 2121/2, 2232, 2251, 18701/30**Pržno (okres Vsetín)**

č. p. 2, 18, 34, 54-58, 60, 63, 64, 65, 67, 68, 69, 71, 73-78, 82, 86, 91, 92, 102, 110, 111, 112, 113, 116, 120, 122, 125, 126, 128-132, 136, 139, 140, 143, 146, 151, 168, 183, 188, 190, 192, 193, 194, 204, 207, 257

č. ev. 9, 10, 20, 21, 23, 35, 36, 37, 38

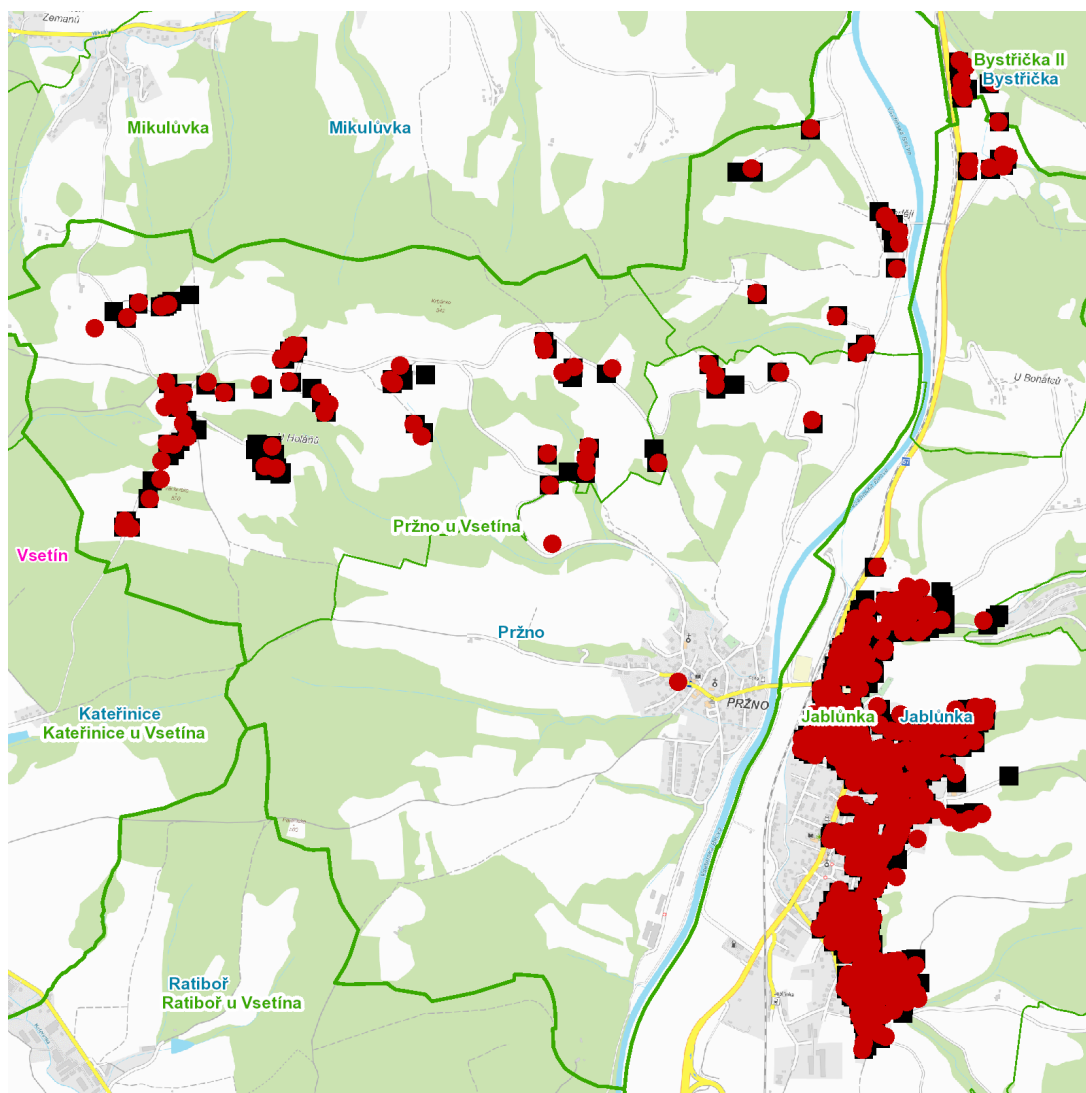
kat. území **Pržno u Vsetína** (kód **734063**): parcelní č. 729/16, 925, 1446/11, 1565

UPOZORNĚNÍ

Dotčené zařízení distribuční soustavy je nutné i v době odstávky považovat za zařízení pod napětím, a proto vás žádáme o dodržení všech zásad bezpečnosti a provedení opatření potřebných k zamezení případných škod na zdraví a majetku. | Provozovatelé výroben elektřiny jsou povinni zajistit přerušeni dodávky elektřiny z výroby do vypnutého úseku distribuční soustavy.

NEJDE VÁM ELEKTŘINA...

TIP: Registrujte se zdarma na www.cezdistribuce.cz/sluzba a informace o odstávkách elektřiny budete dostávat e-mailem nebo SMS. U poruch zasíláme SMS s předpokládanou dobou obnovení dodávek. | Aktuální stav dodávek elektřiny na konkrétní adrese zjistíte snadno, rychle a bez registrace na portále **Bez Šťávy** (www.bezstavy.cz).

dne **9. 6. 2022** od **7:45** do **17:00** hodin**Orientační mapový podklad odstávkou dotčených lokalit****VYSVĚTLIVKY**

- – adresy dotčené odstávkou elektřiny
- – místa připojení k elektrické síti dotčená odstávkou

INFORMACE ZASLÁNA

IDDS: hribmg4 (Obec Bystřička)

IDDS: 8xgbdvf (Obec Jablůnka)

IDDS: jfxbjbm (Obec Pržno)