

dne **6. 8. 2024** od **7:30** do **11:00** hodin

---

**Plánovaná odstávka zahrnuje tyto lokality:****Jablůnka (okres Vsetín)**

č. p. 65-70, 112, 137, 138, 152, 155, 157, 158, 182, 322, 672

kat. území **Jablůnka** (kód **656267**): **parcelní č.** 1870/13, 1870/21, 1870/22, 1870/27, 1870/58, 1870/62, 1880, 1884/2, 1973

**Růžďka (okres Vsetín)**

č. p. 82, 83, 163, 213, 218, 313

kat. území **Růžďka** (kód **743739**): **parcelní č.** 4861

---

**UPOZORNĚNÍ**

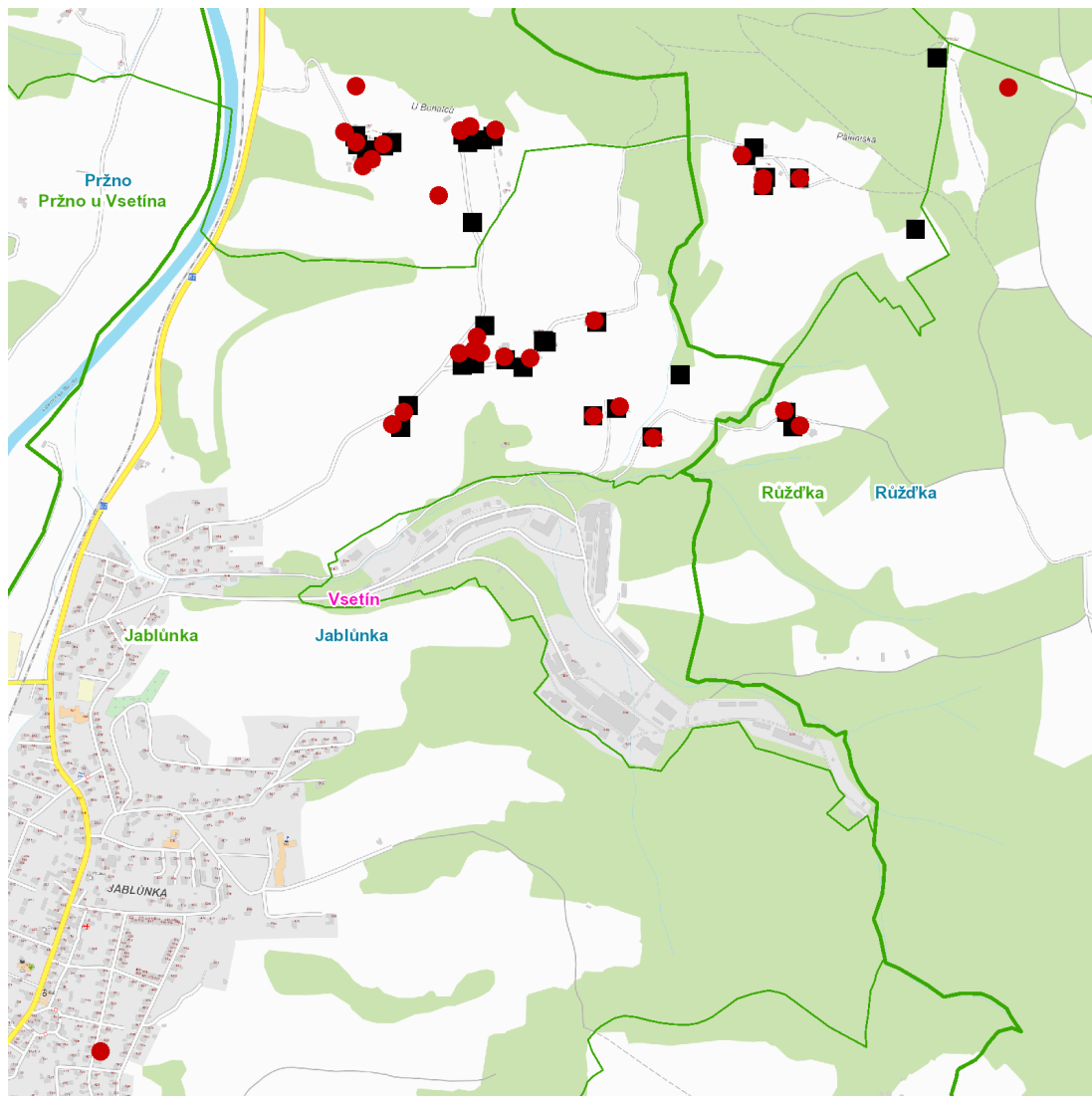
**Dotčené zařízení distribuční soustavy je nutné i v době odstávky považovat za zařízení pod napětím**, a proto vás žádáme o dodržení všech zásad bezpečnosti a provedení opatření potřebných k zamezení případných škod na zdraví a majetku. | Provozovatelé výroben elektřiny jsou povinni zajistit přerušení dodávky elektřiny z výroby do vypnutého úseku distribuční soustavy.

---

**NEJDE VÁM ELEKTŘINA...**

**TIP:** Registrujte se zdarma na [www.cezdistribuce.cz/sluzba](http://www.cezdistribuce.cz/sluzba) a informace o odstávkách elektřiny budete dostávat e-mailem nebo SMS. U poruch zasíláme SMS s předpokládanou dobou obnovení dodávek. | Aktuální stav dodávek elektřiny na konkrétní adrese zjistíte snadno, rychle a bez registrace na portále **Bez Štávy** ([www.bezstavy.cz](http://www.bezstavy.cz)).

dne **6. 8. 2024** od **7:30** do **11:00** hodin



### Orientační mapový podklad odstávkou dotčených lokalit

#### VYSVĚTLIVKY

- – adresy dotčené odstávkou elektřiny
- – místa připojení k elektrické síti dotčená odstávkou

#### INFORMACE ZASLÁNA

IDDS: 8xgbdvf (Obec Jablůnka)

IDDS: y6hbbmt (Obec Růžďka)